

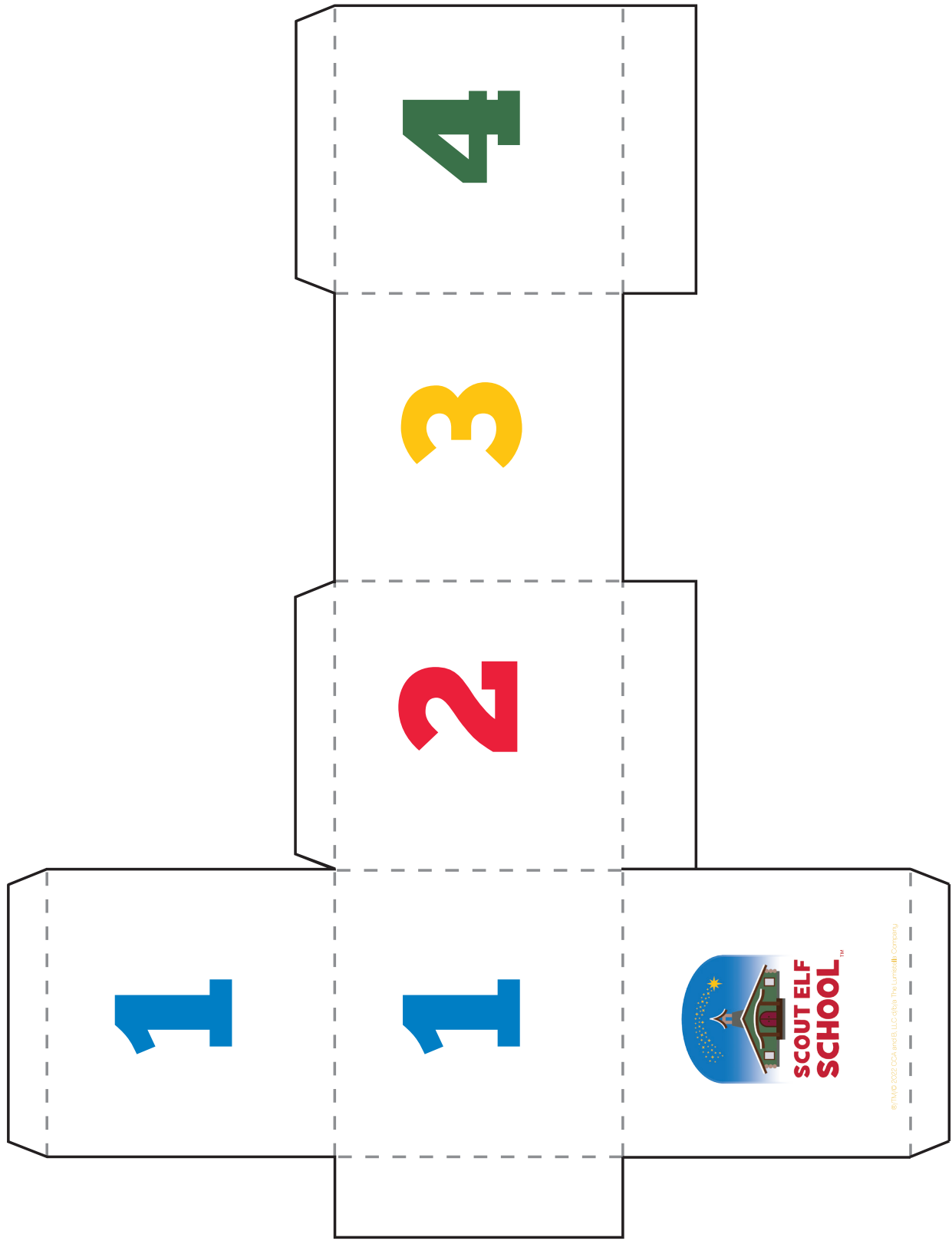


Instrucciones

Batalla de fracciones (versión con dados):

(Nota para el maestro: Imprima, doble y pegue dos cubos de dados de batalla de fracciones para cada par de estudiantes. Imprima hojas de puntuación de batalla de fracciones).

- 1.** Divida la clase en parejas y dele a cada grupo dos dados de batalla de fracciones y una hoja de puntuación de batalla de fracciones. (Los dados para imprimir se limitan a los números del 1 al 4 para simplificar las fracciones).
- 2.** Un estudiante lanzará ambos dados y anotará su fracción en su lado de la hoja de trabajo. El número más grande siempre se debe anotar como el denominador (número inferior). Si uno de los dados cae en el ícono de la Escuela de los Elfos Exploradores, el estudiante puede elegir cualquier número entre el 1 y el 4.
- 3.** El siguiente estudiante lanzará ambos dados y anotará su fracción.
- 4.** Los estudiantes trabajarán juntos para determinar qué fracción es más alta y la marcarán con un círculo.
- 5.** Los estudiantes continuarán lanzando los dados y anotando sus fracciones durante 10 rondas.
- 6.** El estudiante con la mayor cantidad de fracciones marcadas con un círculo será el ganador.



©/TM/© 2022 CCA and B, LLC d/b/a The Lumistella Company





Fraction Battle Score Sheet







Instrucciones

Guerra de fracciones (versión con cartas):

1. Mezcle las cartas y divídalos en partes iguales entre dos jugadores.
2. Cada jugador colocará un lápiz sobre el escritorio, el cual será su línea fraccionaria (línea que separa el numerador y el denominador).
3. Cada jugador sacará dos cartas de su propio mazo y colocará uno arriba de su lápiz y el otro abajo de su lápiz.
4. Los jugadores compararán sus fracciones y el jugador con la fracción más alta ganará las cuatro cartas. (Es posible que los jugadores necesiten papel borrador para calcular qué fracciones son equivalentes).
5. Si las cartas que voltean los jugadores forman fracciones equivalentes, es hora de una guerra de fracciones.
6. Cada jugador colocará 2 cartas nuevas boca abajo y una tercera y cuarta carta boca arriba (una arriba del lápiz y otro abajo).
7. El jugador con la fracción más alta ganará todas las cartas.
8. El juego continúa hasta que un jugador gane todas las cartas.

Frenesí de fracciones (juego en equipo):

(Nota para el maestro: Imprima, doble y pegue dos cubos de dados de batalla de fracciones para cada equipo).

1. Divida la clase en dos equipos.
2. Un jugador de cada equipo se enfrentará a uno del otro equipo en una guerra.
3. Cada jugador sacará dos cartas de su propio mazo y colocará una arriba de su lápiz y la otra abajo de su lápiz.
4. Los jugadores compararán sus fracciones y el jugador con la fracción más alta ganará las cuatro cartas. (Los jugadores pueden usar la pizarra blanca para mostrar sus cálculos de fracciones equivalentes).
5. El jugador con la fracción más grande regresará a su equipo y elegirá a otro jugador de su equipo.
6. El jugador con la fracción más chica continuará jugando.
7. El juego continuará con el regreso del jugador ganador a su equipo después de cada ronda.
8. Si los jugadores obtienen fracciones equivalentes, ambos jugadores regresarán a sus equipos.
9. El primer equipo que haya jugado con todos sus jugadores ganará.

1



1



SCOUT ELF SCHOOL




SCOUT ELF SCHOOL

©TM/© 2022 CCA and B, LLC d/b/a The Lumatella Company

2



2



SCOUT ELF SCHOOL



SCOUT ELF SCHOOL

©TM/© 2022 CCA and B, LLC d/b/a The Lumatella Company

1



1



SCOUT ELF SCHOOL



SCOUT ELF SCHOOL

©TM/© 2022 CCA and B, LLC d/b/a The Lumatella Company

2



2



SCOUT ELF SCHOOL



SCOUT ELF SCHOOL

©TM/© 2022 CCA and B, LLC d/b/a The Lumatella Company

1



1



SCOUT ELF SCHOOL



SCOUT ELF SCHOOL

©TM/© 2022 CCA and B, LLC d/b/a The Lumatella Company

2



2



SCOUT ELF SCHOOL



SCOUT ELF SCHOOL

©TM/© 2022 CCA and B, LLC d/b/a The Lumatella Company

1



1



SCOUT ELF SCHOOL



SCOUT ELF SCHOOL

©TM/© 2022 CCA and B, LLC d/b/a The Lumatella Company

2



2

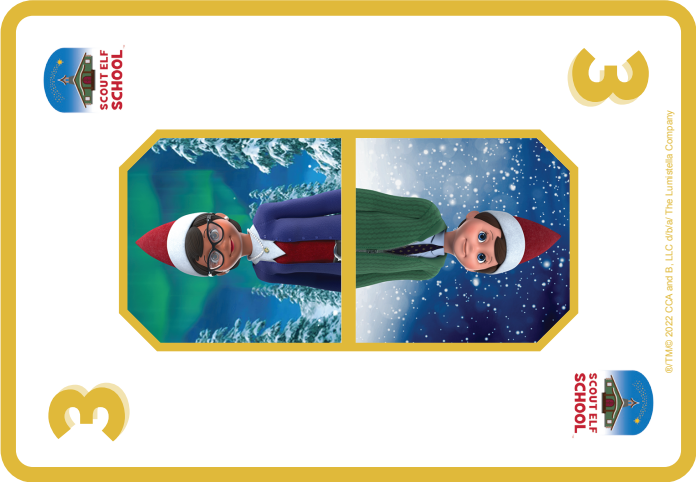


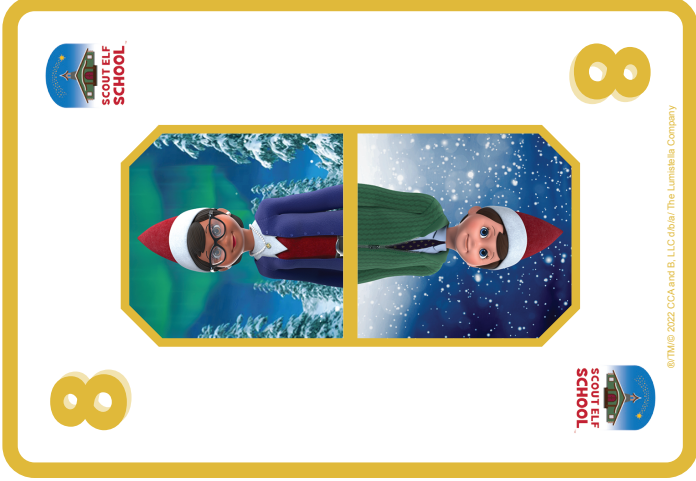
SCOUT ELF SCHOOL



SCOUT ELF SCHOOL

©TM/© 2022 CCA and B, LLC d/b/a The Lumatella Company





9

6

SCOUT ELF SCHOOL

©TM/© 2022 CCA and B, LLC d/b/a The Lumatella Company

10

10

SCOUT ELF SCHOOL

©TM/© 2022 CCA and B, LLC d/b/a The Lumatella Company

9

6

SCOUT ELF SCHOOL

©TM/© 2022 CCA and B, LLC d/b/a The Lumatella Company

10

10

SCOUT ELF SCHOOL

©TM/© 2022 CCA and B, LLC d/b/a The Lumatella Company

9

6

SCOUT ELF SCHOOL

©TM/© 2022 CCA and B, LLC d/b/a The Lumatella Company

10

10

SCOUT ELF SCHOOL

©TM/© 2022 CCA and B, LLC d/b/a The Lumatella Company

9

6

SCOUT ELF SCHOOL

©TM/© 2022 CCA and B, LLC d/b/a The Lumatella Company

10

10

SCOUT ELF SCHOOL

©TM/© 2022 CCA and B, LLC d/b/a The Lumatella Company