



Bruch-Wettkampf

Bruch-Wettkampf (Version mit Würfeln):

(Hinweis für den Lehrer: Drucken, falten und kleben Sie zwei Bruch-Wettkampf-Würfel für jedes Schülerpaar. Drucken Sie den passenden Spielplan aus.)

1. Teilen Sie die Klasse in Zweiergruppen auf und geben Sie jeder Gruppe zwei Würfel für die das Spiel und einen Spielplan. (Die ausdrückbaren Würfel sind für ein fache Brüche auf die Zahlen 1 bis 4 beschränkt.)
2. Ein Schüler würfelt mit beiden Würfeln und notiert den Bruch auf seiner Seite des Arbeitsblattes. Die größere Zahl wird immer als Nenner (untere Zahl) angegeben. Wenn einer der Würfel auf dem Symbol der Scout Elf School landet, darf der Schüler eine beliebige Zahl zwischen 1 und 4 wählen.
3. Der nächste Schüler würfelt mit beiden Würfeln und notiert seinen Bruch.
4. Die Schüler überlegen gemeinsam, welcher Bruch größer ist und kreisen ihn ein.
5. Die Schüler würfeln weiter und notieren ihre Brüche für 10 Runden.
6. Der Schüler mit den meisten eingekreisten Brüchen gewinnt.

Bruch-Wettkampf (Version mit Karten):

(Hinweis für den Lehrer: Drucken Sie für jedes Schülerpaar einen Satz Bruch-Wettkampf-Karten aus und schneiden Sie alles aus.)

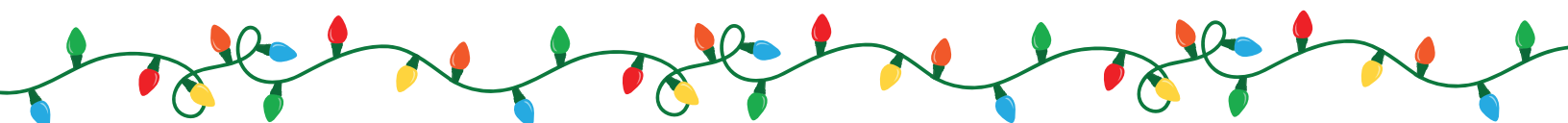
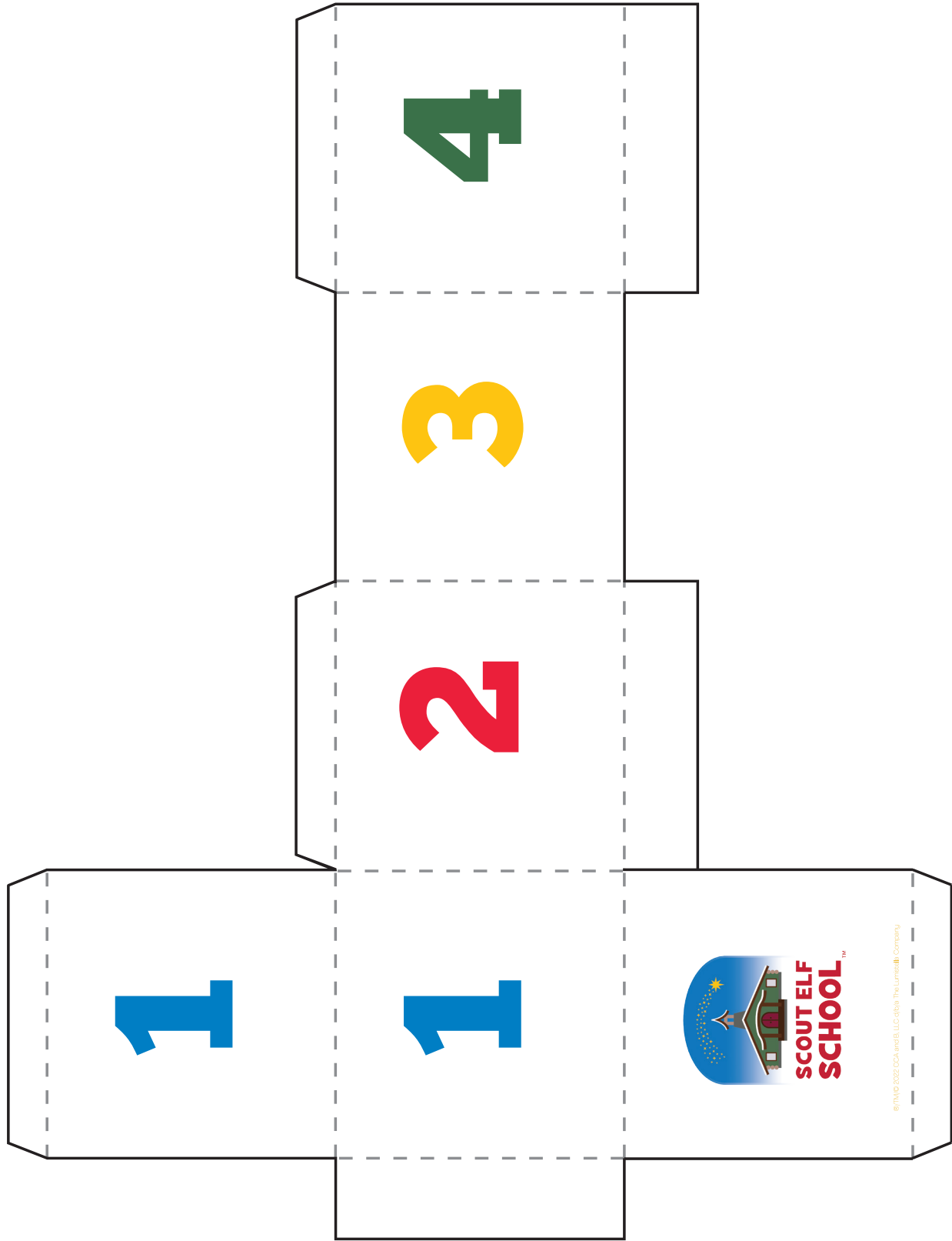
1. Mischen Sie die Karten und teilen Sie sie gleichmäßig auf zwei Spieler auf.
2. Jeder Spieler legt einen Bleistift als Bruchstrich (Linie zwischen Zähler und Nenner) auf den Tisch.
3. Jeder Spieler zieht zwei Karten von seinem eigenen Stapel und legt eine oberhalb seines Bleistifts und die andere unterhalb seines Bleistifts ab.
4. Die Spieler vergleichen ihre Brüche und der Spieler mit dem größeren Bruch gewinnt alle vier Karten. (Die Spieler benötigen eventuell Schmierpapier, um gleichwertige Brüche zu berechnen.)
5. Wenn die Spieler gleichwertige Brüche haben, ist es Zeit für einen „Bruchkrieg“.
6. Jeder Spieler legt 2 neue Karten verdeckt und eine 3. und 4. Karte offen vor sich ab (eine oberhalb des Bleistifts und eine unterhalb).
7. Der Spieler mit dem größeren Bruch gewinnt alle Karten.
8. Das Spiel geht weiter, bis ein Spieler alle Karten hat.



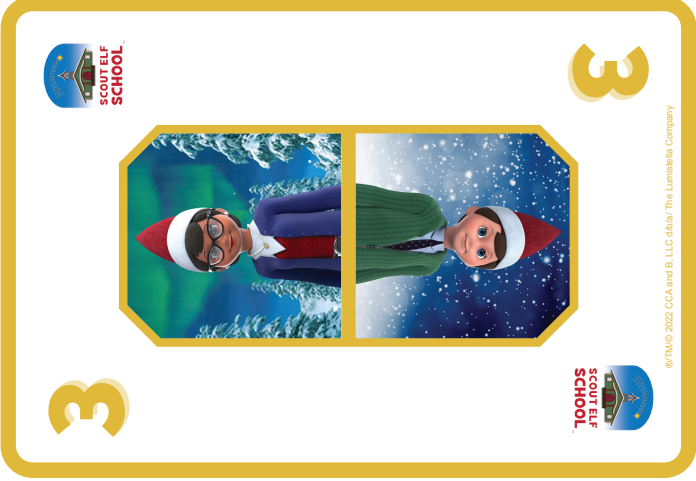
Großes Bruchspiel (Gruppenspiel)

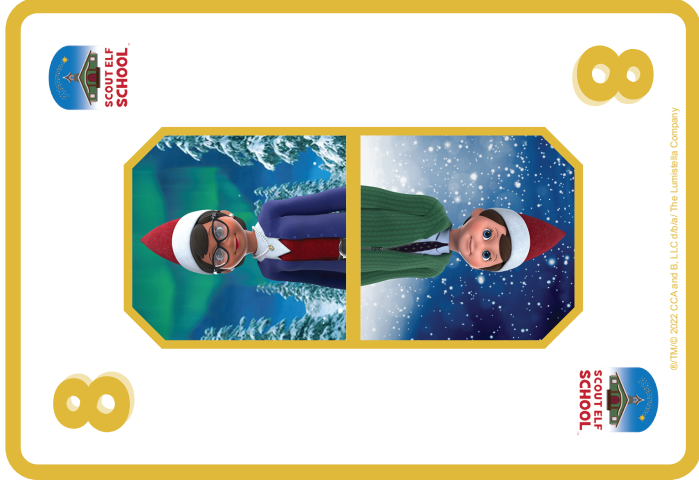
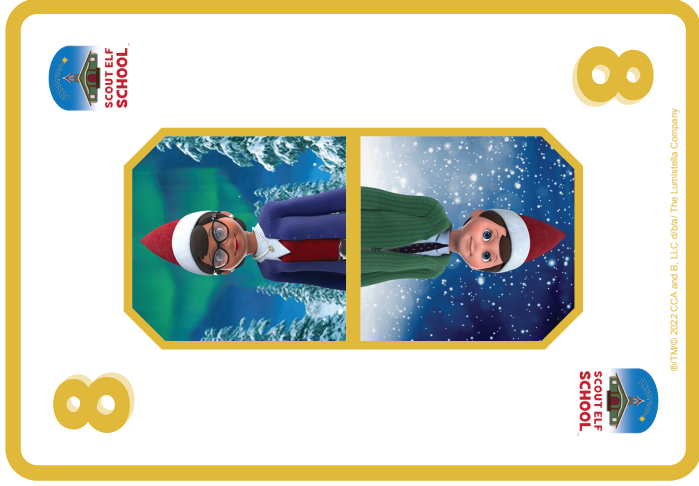
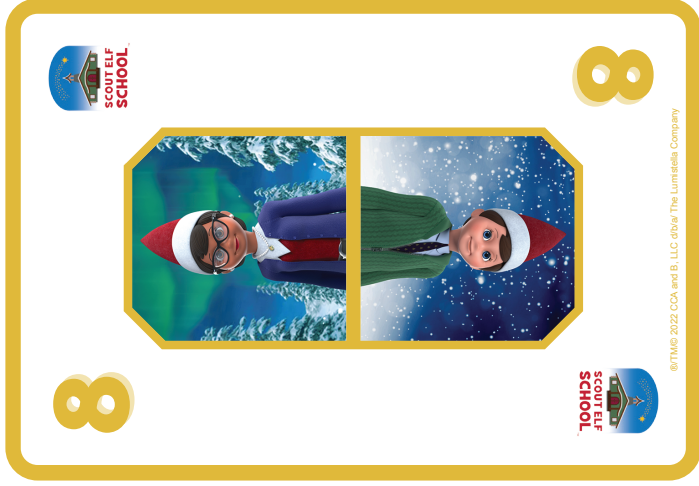
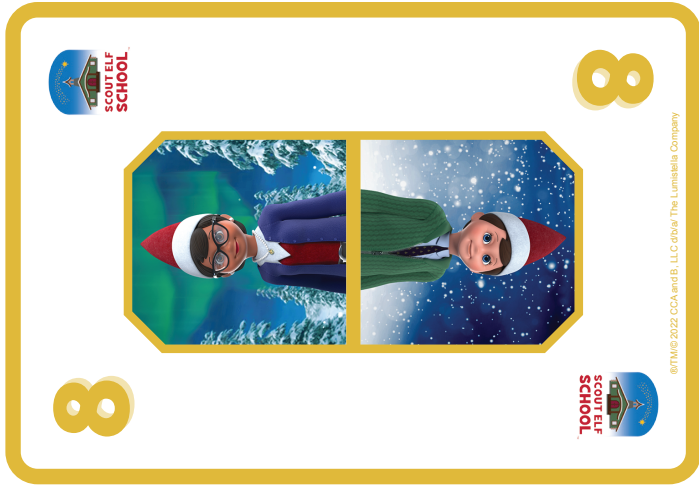
(Hinweis für den Lehrer: Drucken Sie für jede Gruppe einen Satz Bruch-Wettkampf-Karten aus und schneiden Sie alles aus.)

1. Teilen Sie die Klasse in zwei Gruppen auf.
2. Ein Spieler aus jeder Gruppe tritt zum Wettkampf an.
3. Jeder Spieler zieht zwei Karten von seinem eigenen Stapel und legt eine oberhalb seines Bleistifts und die andere unterhalb seines Bleistifts ab.
4. Die Spieler vergleichen ihre Brüche und der Spieler mit dem größeren Bruch gewinnt alle vier Karten.
(Die Spieler können ihre Berechnungen der äquivalenten Brüche an der Tafel zeigen.)
5. Der Spieler mit dem größeren Bruch kehrt zu seiner Gruppe zurück und schickt einen anderen Spieler vor.
6. Der Spieler mit dem kleineren Bruch spielt weiter.
7. Das Spiel wird fortgesetzt, wobei der jeweilige Sieger nach jeder Runde zu seiner Gruppe zurückkehrt.
8. Wenn die Spieler gleichwertige Brüche haben, kehren beide Spieler zu ihren Gruppen zurück.
9. Die erste Gruppe, die alle ihre Spieler eingesetzt hat, gewinnt.









9



SCOUT ELF SCHOOL

6

©TM/© 2022 CCA and B, LLC d/b/a The Lumatella Company

This card features a yellow border and a central illustration of two elf characters, one in a purple suit and one in a green suit, standing in a snowy landscape. The number '9' is printed in large yellow font on the left side, and the number '6' is printed in large yellow font on the right side. The 'SCOUT ELF SCHOOL' logo is located in the top left and bottom right corners. A small copyright notice is at the bottom center.

9



SCOUT ELF SCHOOL

6

©TM/© 2022 CCA and B, LLC d/b/a The Lumatella Company

This card features a yellow border and a central illustration of two elf characters, one in a purple suit and one in a green suit, standing in a snowy landscape. The number '9' is printed in large yellow font on the left side, and the number '6' is printed in large yellow font on the right side. The 'SCOUT ELF SCHOOL' logo is located in the top left and bottom right corners. A small copyright notice is at the bottom center.

9



SCOUT ELF SCHOOL

6

©TM/© 2022 CCA and B, LLC d/b/a The Lumatella Company

This card features a yellow border and a central illustration of two elf characters, one in a purple suit and one in a green suit, standing in a snowy landscape. The number '9' is printed in large yellow font on the left side, and the number '6' is printed in large yellow font on the right side. The 'SCOUT ELF SCHOOL' logo is located in the top left and bottom right corners. A small copyright notice is at the bottom center.

9



SCOUT ELF SCHOOL

6

©TM/© 2022 CCA and B, LLC d/b/a The Lumatella Company

This card features a yellow border and a central illustration of two elf characters, one in a purple suit and one in a green suit, standing in a snowy landscape. The number '9' is printed in large yellow font on the left side, and the number '6' is printed in large yellow font on the right side. The 'SCOUT ELF SCHOOL' logo is located in the top left and bottom right corners. A small copyright notice is at the bottom center.

10



SCOUT ELF SCHOOL

10

©TM/© 2022 CCA and B, LLC d/b/a The Lumatella Company

This card features a yellow border and a central illustration of two elf characters, one in a purple suit and one in a green suit, standing in a snowy landscape. The number '10' is printed in large yellow font on the left side, and the number '10' is printed in large yellow font on the right side. The 'SCOUT ELF SCHOOL' logo is located in the top left and bottom right corners. A small copyright notice is at the bottom center.

10



SCOUT ELF SCHOOL

10

©TM/© 2022 CCA and B, LLC d/b/a The Lumatella Company

This card features a yellow border and a central illustration of two elf characters, one in a purple suit and one in a green suit, standing in a snowy landscape. The number '10' is printed in large yellow font on the left side, and the number '10' is printed in large yellow font on the right side. The 'SCOUT ELF SCHOOL' logo is located in the top left and bottom right corners. A small copyright notice is at the bottom center.

10



SCOUT ELF SCHOOL

10

©TM/© 2022 CCA and B, LLC d/b/a The Lumatella Company

This card features a yellow border and a central illustration of two elf characters, one in a purple suit and one in a green suit, standing in a snowy landscape. The number '10' is printed in large yellow font on the left side, and the number '10' is printed in large yellow font on the right side. The 'SCOUT ELF SCHOOL' logo is located in the top left and bottom right corners. A small copyright notice is at the bottom center.

10



SCOUT ELF SCHOOL

10

©TM/© 2022 CCA and B, LLC d/b/a The Lumatella Company

This card features a yellow border and a central illustration of two elf characters, one in a purple suit and one in a green suit, standing in a snowy landscape. The number '10' is printed in large yellow font on the left side, and the number '10' is printed in large yellow font on the right side. The 'SCOUT ELF SCHOOL' logo is located in the top left and bottom right corners. A small copyright notice is at the bottom center.